

Ruchstuckstrasse 12, Postfach 163
CH-8306 Brüttisellen

Telefon 0041 44 805 30 90
Fax 0041 44 805 30 95

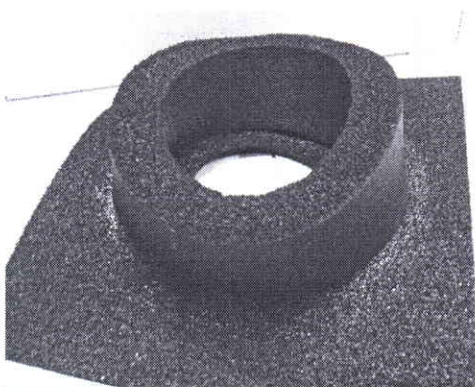
Verhinderung von Körperschallbrücken bei Rohdurchbrüchen

Hiermit bestellen wir:



ASD Isoline ohne Fussplatte	Anzahl
NW 22 CHF/Stk. 1.30	___ Stk.
NW 34 CHF/Stk. 1.40	___ Stk.
NW 54 CHF/Stk. 1.60	___ Stk.
NW 76 CHF/Stk. 1.80	___ Stk.
NW102 CHF/Stk. 2.20	___ Stk.
Betonklebeband CHF/9.80 Ro	___ Ro

- Isoline garantiert max. Lärmschutz mit Akustiklagern (keine Schallbrücken)
- einfache Handhabung
- schnelle, sichere Verarbeitung



Isoline mit Fussplatte 3mm	Anzahl
NW 22 CHF/Stk. 2.80	___ Stk.
NW 34 CHF/Stk. 3.00	___ Stk.
NW 54 CHF/Stk. 3.30	___ Stk.
NW 76 CHF/Stk. 3.70	___ Stk.
NW102 CHF/Stk. 4.60	___ Stk.

- kein Ausschneiden der Lager
- einfaches Abdichten gegen das Lager
- schnelles Abdichten gegen die Rohrleitung

Transport/LSVA: CHF 100.00/Lieferung oder per Post

Ich möchte beraten werden, bitte um Rückruf unter Tel.:

Bitte um Lieferung an:

Firma:

Werkhof

Strasse/Nr.:

PLZ/Ort:

Baustelle
Lieferdatum

Besteller:

Ort/Datum

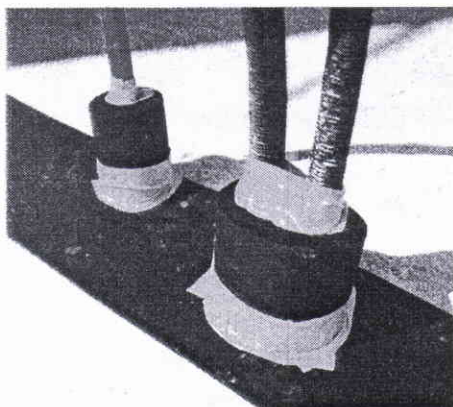
Ruchstuckstrasse 12, Postfach 163
CH-8306 Brüttisellen

Telefon 0041 44 805 30 90
Fax 0041 44 805 30 95

Einbauanleitung ASD Isoline

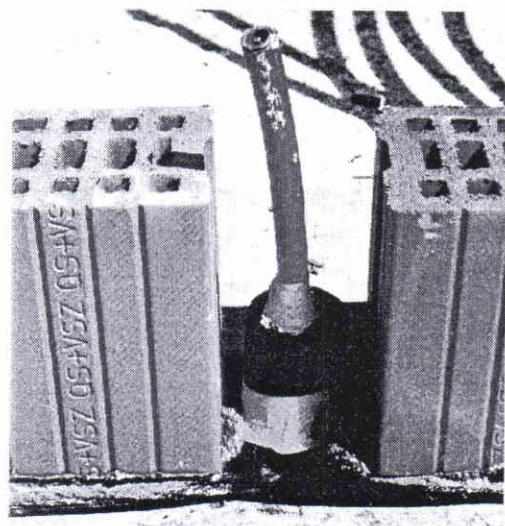
1. Schritt

Verlegtes Akustiklager. Das Lager wird im Bereich des Rohrdurchbruches ausgeschnitten. Das Ausschneiden erfolgt mittels Kreuzschnitt, dadurch wird kein Material weg geschnitten. Vorstehende Spitzen eng an Rohr andrücken. Variante: Lager möglichst knapp entlang der Rohraussenkante ausschneiden.



2. Schritt

Weichschaumstoffrohre mit den passenden Durchmesser über Rohre stülpen. Rohre mit Klebeband gegen das Akustiklager verkleben.



3. Schritt

Das Mauerwerk wird erstellt, nachdem alle Rohre auf der jeweiligen Mauerwerkscheiben mit dem ASD Isoline abgedichtet sind. Dies verhindert das Eindringen von Mörtel in der Aussparung zwischen Lager und dem Rohr.